

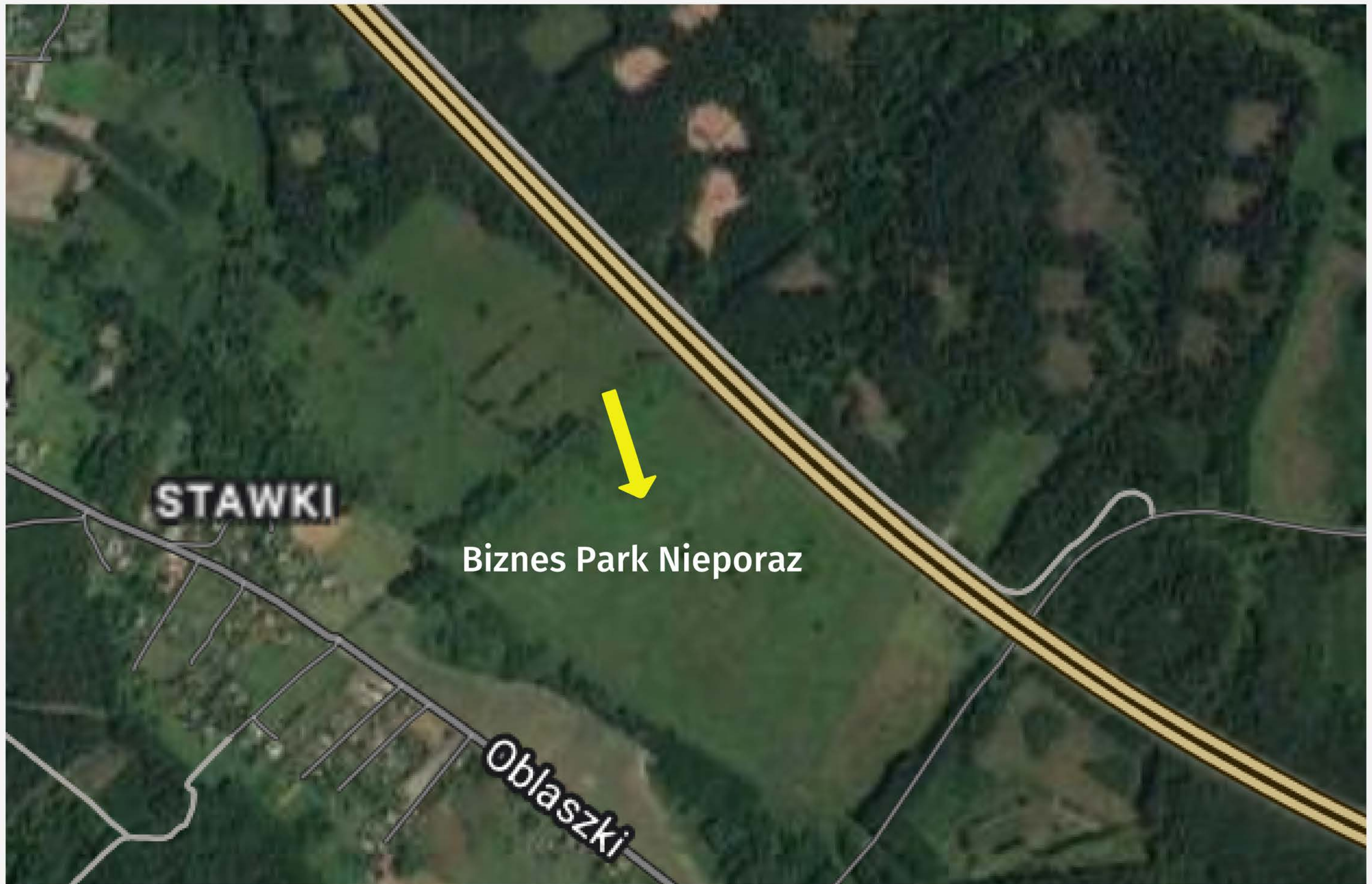


Biznes Park Nieporaz

**Teren inwestycyjny
w miejscowości Nieporaz w
gminie Alwernia, województwo
małopolskie, przy autostradzie
A4, węzeł Rudno**

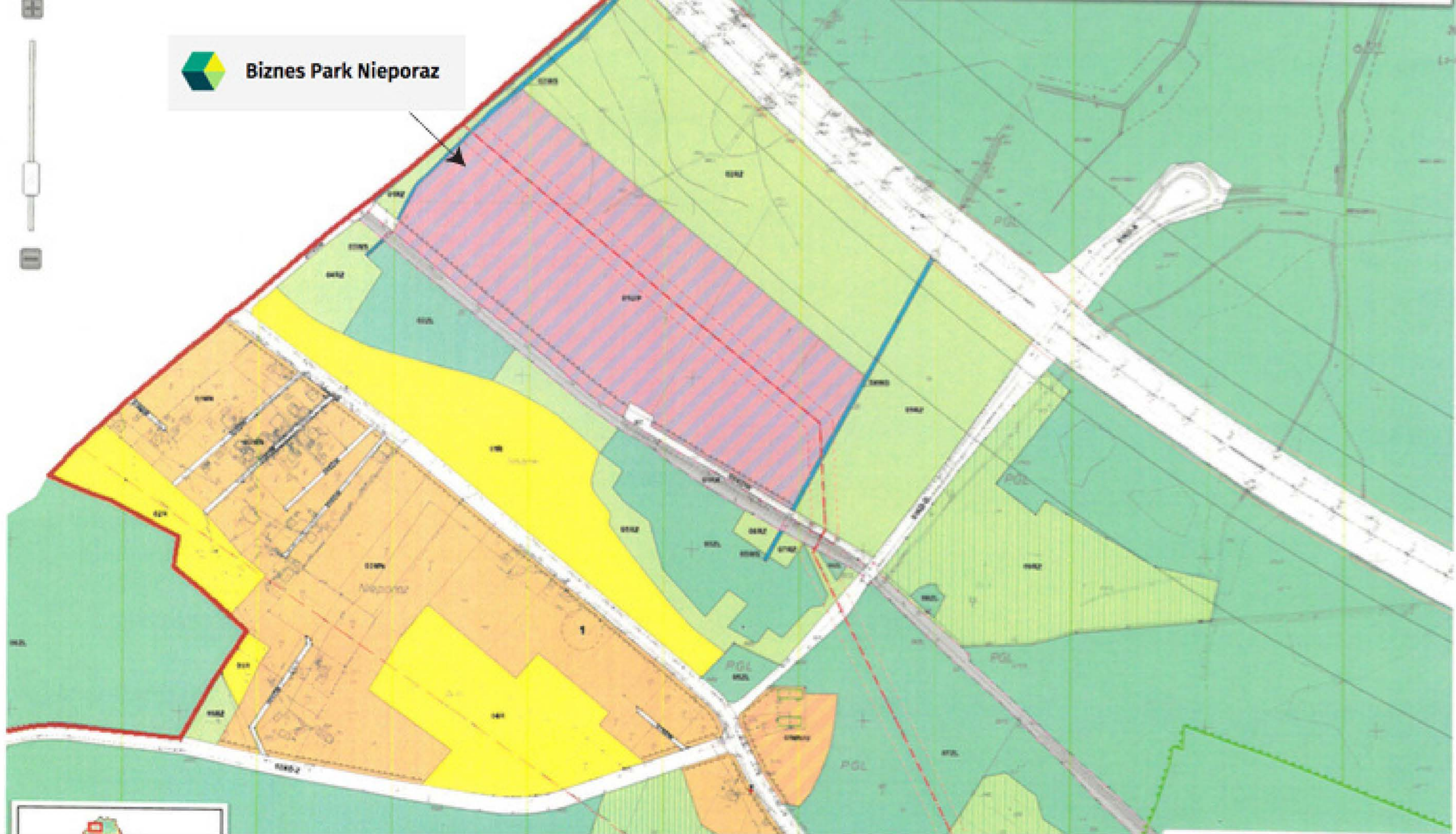








Biznes Park Nieporaz



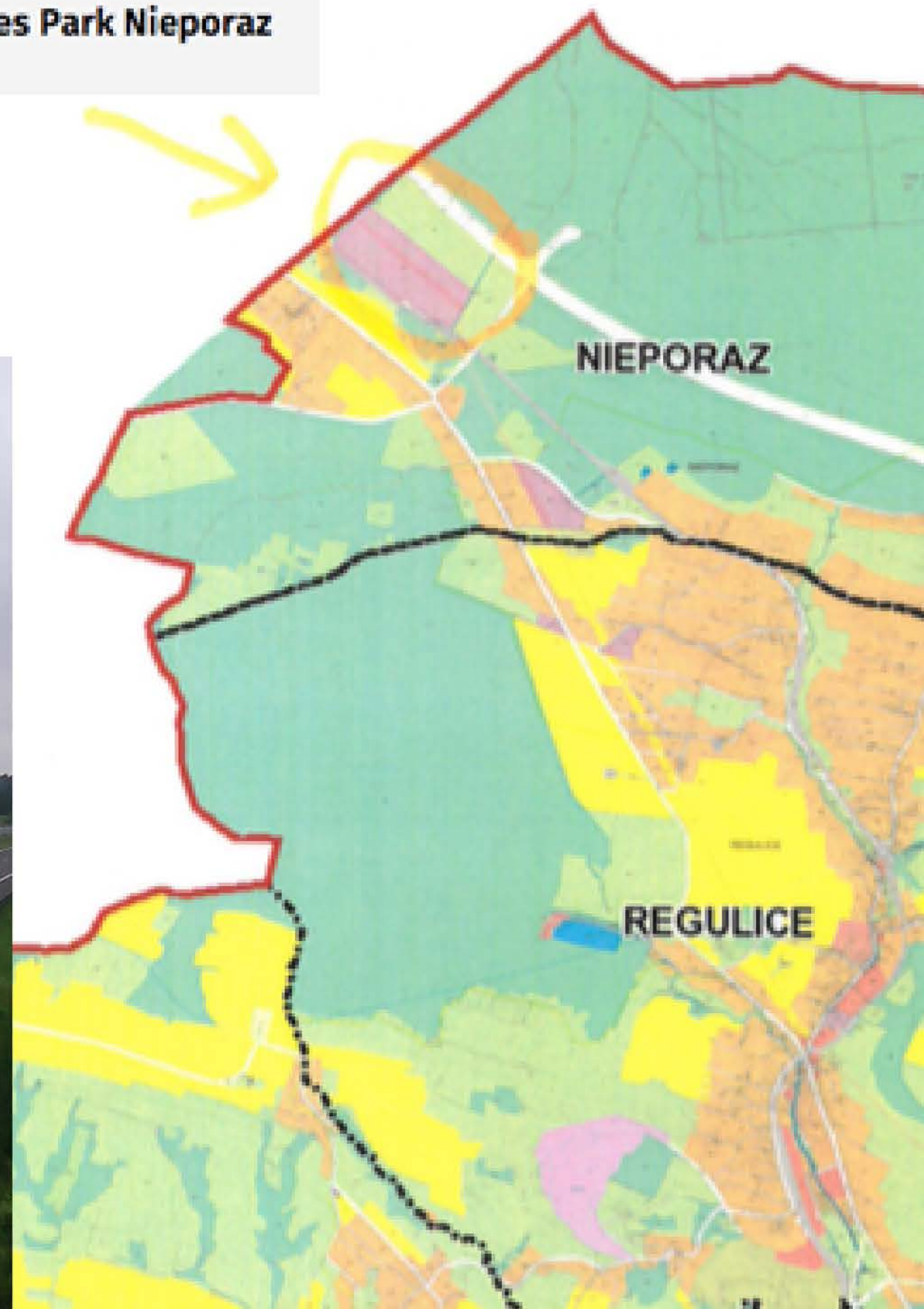




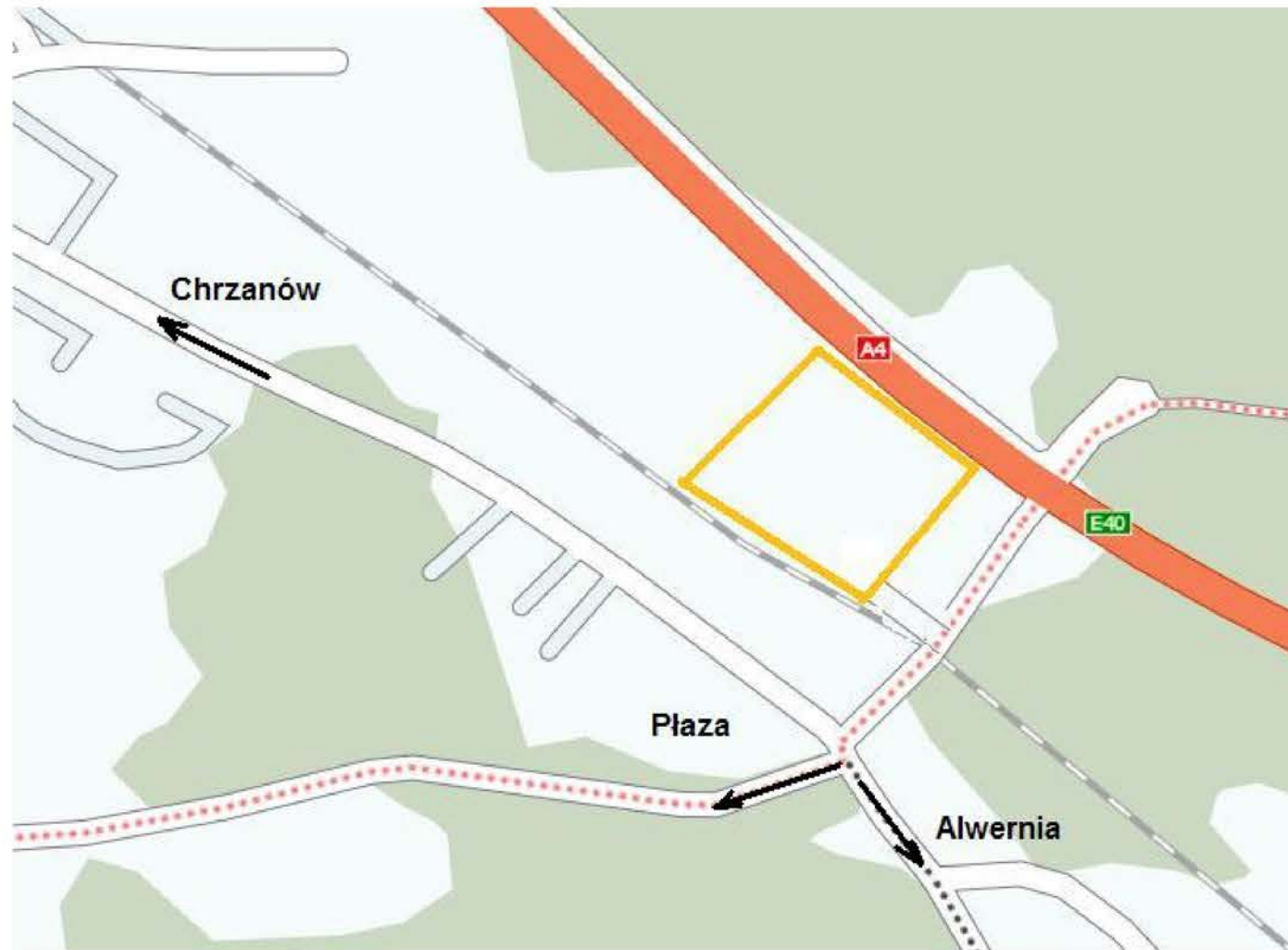
x: 4626282 y: 5407681
E: 19°31'13" N: 50°04'47"



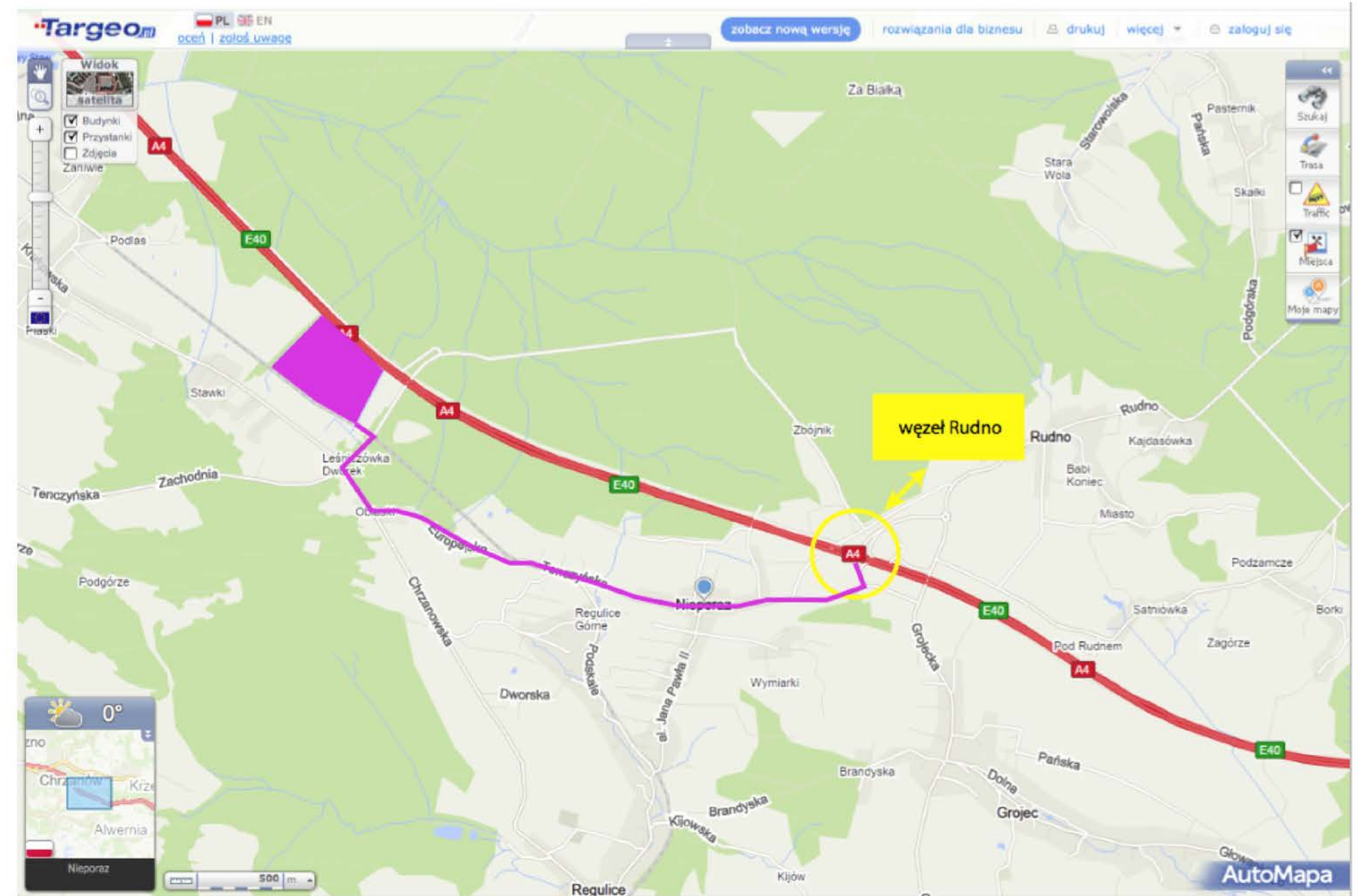
Biznes Park Nieporaz



Umieszczenie terenu przy autostradzie



Dojazd do terenu z węzła Rudno



Możliwy też dojazd drogami powiatowymi i wojewódzkimi bez ograniczeń tonażowych i bez konieczności wjazdu na autostradę

Jakie inwestycje mogą być zrealizowane w tym terenie w ramach mpzp

- ★ **Hale magazynowe**
- ★ **Obiekty produkcyjne**
- ★ **Obiekty usługowe**



Dlaczego ten teren jest atrakcyjny dla inwestorów?



Dobry dojazd/komunikacja

Dostępne 2 węzły autostrady, dojazd drogami powiatowymi bez ograniczeń tonażowych, lotnisko dobrze skomunikowane



Duża powierzchnia terenu

co pozwala na wybudowanie budynków na miarę i potrzeby inwestorów.



Możliwości marketingowe/ reklamowe/PR

Dobra ekspozycja z autostrady



Brak bezpośredniego sąsiedztwa z zabudową mieszkaniową

Wybudowane obiekty nie będą przeszkadzać mieszkańcom

[Wróć do strony programu](#)

Dlaczego ten teren jest atrakcyjny dla inwestorów?

- ★ **Teren korzystny geologicznie**
Brak osuwisk, brak szkód górniczych
- ★ **Teren o uporządkowanej sytuacji wodnej**
Rowy odwadniające, brak zagrożenia powodziowego
- ★ **Korzystne wskaźniki do ulgi inwestycyjnej**
- ★ **Brak opłaty za wyłączenie z produkcji rolnej - V-VI klasa gruntu**
- ★ **Obowiązujący miejscowy plan zagospodarowania przestrzennego**
Wskaźnik zabudowy 50%, wskaźnik biologicznie czynny 30%, maksymalna wysokość zabudowy 13,8 m

[Wróć do strony programu](#)